

MI 2094 CE Multitester



2 years
warranty

**포터블
가전제품,
배전반 및 기계
안전테스트**

NEW
230 and 115 V
power supply



CE멀티테스터 MI-2094는 제조 시 전기안전시험 및 전기전자제품, 기계류 및 배전반의 CE 및 S마크 인증을 위한 것입니다. 뿐만 아니라 수리 및 유지보수작업 후 제품을 테스트 하기에 적합하다. 다른 설비 기구 MI-2094의 다양한 테스트를 할 수 있는 기능으로 안전하고 휴대하기 편리하고 사용하기 쉽습니다. 옵션 PC소프트웨어 CE링크는 시험 보고서의 파일 및 인쇄에 PC자동 데이터저장에 직접시험 결과 다운로드, 자동화 된 테스트 시퀀스의 업로드를 할 수 있습니다. 선택된 테스트기능들, 내구성이 뛰어난 구조 와 PC의 SW 패키지로 CE 멀티테스터에 따라 실험실, 자동화 된 생산라인 또는 전문 정비소 등 가장 까다로운 환경에서의 전기 안전시험을 위한 완벽한 장비입니다.

주요 특징 :

- **자동 테스트 :** 최대 10 Autosequences 각각의 일시 중지를 포함하여 최대 50 단계로 구성 및 코멘트 옵션 CE 링크 소프트웨어를 통해 생성 기기의 메모리에 저장할 수 있습니다.
- **휴대용 :** CE 멀티테스터는 경량 디자인과 견고한 휴대용 케이스, 간편한 이동이 가능합니다.
- **랙 마운트 :** 인해 자동 측정 시설 및 CE 멀티테스터가 제조 된 제품의 출력 검사를 위한 자동화 된 생산 라인에 통합 될 수 있는 장비의 EXT / DOOR 원격 제어 할 수 있습니다.
- **다중 시스템 테스트 :** 장비가 TT 사용할 수 있습니다, TN, IT 및 115 V 공급 시스템.
- **다운로드 :** 옵션 PC SW CE 링크, 테스트 시퀀스의 업로드를 가능하게 시험 보고서의 파일 및 인쇄에 PC, 자동 데이터 저장에 직접 시험 결과 다운로드.

측정 기능 :

- 프로그래밍 된 전압
- 내전압 시험.
- 고전압 burn-out 시험
- 연속성 테스트
- 절연 저항 측정.
- 대체 누설 전류.
- 차동 누설 전류.
- 터치 누설 전류.
- 방전 시간.
- 기능 시험 (전력, 전압, 전류, COS의 ϕ , 주파수).



휴대용 다목적 장비에 따라 측정 :

- IEC 60204-1
- 기계의 전기 장치
- IEC 60335-1
- 가정용 및 이와 유사한 전기 기기
- IEC 60439-1
- 스위치 및 제어기
- IEC 60598-1
- 등기구
- IEC 60745
- 모터 구동 도구를 손 개최
- IEC 60755
- 잔류 전류 보호 운전 장치
- IEC 60950
- 정보 기술 장비의 안전
- IEC 61010-1
- 전기에 대한 안전 요구 사항 장비
- IEC 61029
- 운송 할 수 있는 모터 구동 도구
- IEC 61558-1
- 변압기 및 전원 공급 장치
- EN 60065
- 오디오, 비디오 및 전자 유사한 기구
- VDE (701) T1
- 수리 및 수정 검사
- VDE (702) T1
- 가전 제품의 반복 시험

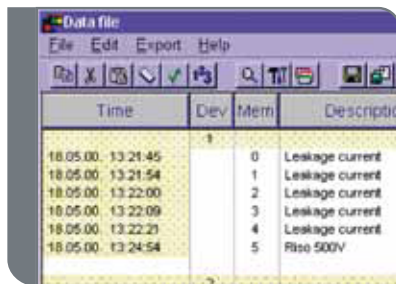
기술 사양

기능	측정 범위	분해능	오차 범위
내전압 시험 (PROG.HV and HV)			
- Test voltage (AC)	0.100 kV ~ 0.999 kV 1.000 kV ~ 5.000 kV	0.001 kV 0.001 kV	±(2% of reading + 5 digits) ±(3% of reading + 5 digits)
- Test current	0.0 mA ~ 500.0 mA	0.1 mA	±(5% of reading + 5 digits)
PE 연속성			
- 테스트 전류 10A and 25A	0.000 Ω ~ 0.999 Ω 1.000 Ω ~ 2.000 Ω 2.001 Ω ~ 9.999 Ω	0.001 Ω 0.001 Ω 0.001 Ω	±(3% of reading + 3 digits) ±(3% of reading + 10 digits) indicative
- 테스트 전류 100 mA	0.00 Ω ~ 9.99 Ω 10.0 Ω ~ 100.0 Ω	0.01 Ω 0.1 Ω	±(5% of reading + 12 digits) ±(5% of reading + 6 digits)
- 테스트 전류 200 mA	0.00 Ω ~ 9.99 Ω 10.0 Ω ~ 100.0 Ω	0.01 Ω 0.1 Ω	±(5% of reading + 6 digits) ±(5% of reading + 6 digits)
절연 저항	0.000 MΩ ~ 1.999 MΩ 2.000 MΩ ~ 199.9 MΩ	0.001 MΩ 0.001 MΩ 0.01 MΩ 0.1 MΩ	±(5% of reading + 10 digits) ±(3% of reading + 3 digits)
	200 MΩ ~ 999 MΩ	1 MΩ	±(10% of reading + 10 digits)
차동 누설 전류	0.00 mA ~ 3.99 mA 4.0 mA ~ 20.0 mA	0.01 mA 0.1 mA	±(5% of reading + 3 digits) ±(5% of reading + 3 digits)
대체 누설 전류	0.00 mA ~ 20.00 mA	0.01 mA	±(5% of reading + 3 digits)
터치 누설 전류	0.00 mA ~ 2.00 mA	0.01 mA	±(5% of reading + 3 digits)
기능 시험			
- 유효 및 피상 전력 (W or VA)	0.0 ~ 199.9 200 ~ 3500	0.1 1	±(5% of reading + 10 digits) ±(5% of reading + 3 digits)
- 전압	0 V ~ 400 V	1 V	±(2% of reading + 2 digits)
- 측정전류	0.000 A ~ 0.999 A 1.00 A ~ 15.99 A	0.001 A 0.01 A	±(3% of reading + 5 digits) ±(5% of reading + 5 digits)
- cosφ	0.00 ~ 1.00	0.01	±(3% of reading + 3 digits)
- 주파수	45.00 Hz ~ 65.00 Hz	0.01 Hz	±(0.1% of reading + 3 digits)
- 방전 시간	0 s ~ 10 s	0.1 s	±(2% of reading + 0.2 s)
전원	115 V / 230 V, 50 Hz / 60 Hz		
과전압 카테고리	CAT III / 300 V; CAT II / 600 V		
보호 등급	I		
COM port	RS232 and USB		
치수	410 x 175 x 370 mm		
무게	13.5 kg		

주요 특징



입력/출력, 수동/자동 설정을 출력합니다.



PC Software CE Link.

기본 구성품

Standard set

MI 2094



- CE MultiTester 본체
- HV 테스트 권총형, 2M 케이블 2개
- 연속성 테스트 리드(2.5m) 2개
- 절연 테스트 리드(빨간색, 2.5m) 2개
- 절연 테스트 리드(검정색, 2.5m) 2개
- 악어클립(검정색) 2개
- 악어클립(빨간색) 2개
- 시간 방전 케이블
- 메인 케이블
- 악세서리 가방
- 메뉴얼
- Metrel 교정 증명서

옵션 악세서리

Photo	Order No.	Description
	A 0941	원격 제어 페달
	A 0942	경고 램프
	A 1014	Test tip, black
	A 1016	Test tip, red
	A 1017	EXT/DOOR IN cable
	A 1059	ISO-연속성 어답터
	A 1060	양방향 전원 어답터
	A 1105	바코드 스캐너
	A 1073	PC SW CE 링크와 인터페이스 케이블
	S 1057	HV 테스트 케이블, 플러그(5m) 2개
	S 1058	연속성 테스트 리드선 (10m) 2개
	S 1072	접지 연속성 테스트 리드(2.5m 악어클립 포함) 2개

참고! 이 카탈로그의 사진은 실제와 약간 다를 수 있습니다. 또한 기술적 변경이 될 수 있으니 문의하시기 바랍니다.